

## 대한민국 해외긴급구호대 활동

### 대한민국 해외긴급구호대 (KDRT) 활동

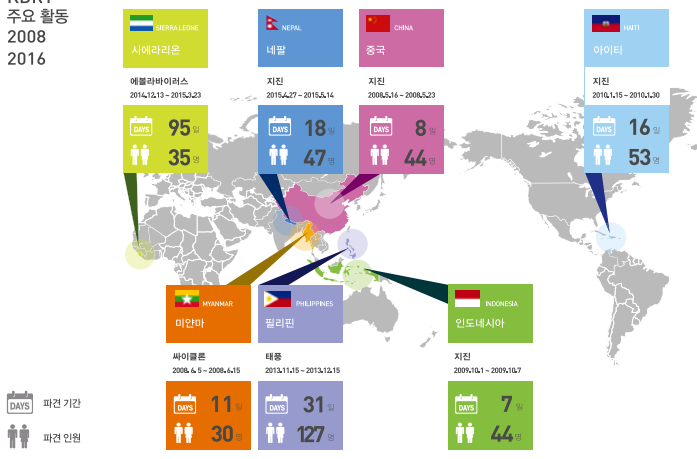
KDRT는 2007년 설립 이후, 네팔·아이티·인도네시아·중국(지진), 시에라리온(에볼라 바이러스), 미얀마(사이클론), 필리핀(태풍) 등 총 7번에 걸쳐 재난 피해 국가에 파견되었습니다.

특히, 2014년 아프리카 지역에서 발생한 에볼라 바이러스에 대응하기 위해 시에라리온에 파견된 KDRT는 대한민국 해외긴급구호대 역사상 최초의 전염병 대응을 위한 구호대였으며, 총 3차례에 걸쳐 35명의 의료 인력을 파견하는 등 적극적인 구호 활동을 실시함으로써 에볼라 대응을 위한 국제 사회의 공동 노력에 크게 기여하였습니다.

또한 이듬해인 2015년 네팔에서 발생한 대지진 사태에서는 지진발생 후 48시간 안에 KDRT 파견을 결정함으로써 우리나라 해외긴급구호활동 역사상 가장 신속하게 재난구호활동에 착수하는 등 우수한 성과를 일궈냈습니다.



### KDRT 주요 활동 2008 2016



**대중교통**  
버스  
▶ 800, 1007, 1007-1, 5600, 6900번 KOICA 하차  
지하철  
▶ 신명당선 민교역 하차 후 1번 출구에서 KOICA-서울서비스 센터  
서울서비스  
▶ 민교역 출발 시간 - 9:30, 13:30, 14:30 | KOICA 출발 시간 - 9:15, 13:15, 14:15  
▶ 민교역(1번 출구)에서 KOICA로 갈 때  
▶ 민교역 출발 시간 - 16:30 | KOICA 출발 시간 - 16:00

해외 재난 현장에 가장 먼저 희망을 전하는  
대한민국 해외긴급구호대



KOICA 해외긴급구호대 사무국  
경기도 성남시 수정구 대왕전교로 825 (1층동 299)  
Tel. 031-740-0114 E-mail: kdrt@koica.go.kr

# Korea Disaster Relief Team

## 대한민국 해외긴급구호대



### KDRT 파견 단계

### 구성 및 역할



### 대한민국 해외긴급구호대

#### 대한민국 해외긴급구호대 (KDRT)

대한민국 해외긴급구호대(Korea Disaster Relief Team : KDRT)는 재난이 발생한 국가의 피해 감소, 복구 또는 인명구조, 의료구호 등을 지원하기 위해 정부 차원에서 신속하게 파견하는 긴급구호대입니다.

KDRT는 2007년 해외긴급구호에 관한 법률 및 시행령의 제정으로 설립되었습니다. 2011년에는 UN국제탐색구조지원단(INSARAG)의 국제탐색구조대 등급분류심사(INSARAG External Classification : IEC)에서 최초로 최고등급인 HEAVY를 획득하였으며, 이후 5년마다 재등급분류심사가 요구되는 바, 2016년 재등급분류심사를 시행, HEAVY 등급 재인증을 받았습니다.

#### KDRT 주요 연혁

- 2007 •  
해외긴급구호에 관한 법률 및 시행령 제정
- 2008 •  
해외긴급구호기법(개정 2015. 8.)  
KDRT 최초 파견 (중국 쓰촨성 대지진)
- 2010 •  
해외긴급구호 선진화 방안 수립
- 2011 •  
UN 국제탐색구조지원단 등급분류심사 : HEAVY (최고등급) 획득
- 2014 ~ 2015 •  
KDRT 최초 전염병 대응 파견 (시에라리온 에볼라 바이러스)
- 2016 •  
UN 국제탐색구조지원단 등급분류심사 : HEAVY (최고등급) 재인증

#### KDRT 구성

- 선발대(사전조사단)**  
외교부, KOICA, 보건복지부, 국민안전처, 중앙119구조본부, 국립중앙의료원 인원으로 구성
- 구조팀**  
중앙119구조본부 인원으로 구성
- 의료팀**  
국립중앙의료원에 관리하는 의료 인원으로 구성
- 지원팀**  
외교부 및 KOICA 인원으로 구성

#### KDRT 관련 기관별 역할



#### KDRT 파견 단계

- 해외 재난 발생**  
재난 피해국가 혹은 국제기구로부터의 구호 요청을 접수하여, 구호 필요 여부를 판단하고 피해 현황을 파악합니다.
- 파견 결정, 통보**  
외교부 주관 관계 부처 국장급 및 차관급 회의를 개최하고 관련 KDRT 파견 결정을 각 유관기관에 긴급 통보합니다.
- 파견 계획 수립, 파견 준비**  
해외긴급구호대 사무국에서 구조물자 지원, 의료 지원 등과 관련된 행정업무를 진행하며 긴급구호대 파견 인력 OT가 진행됩니다.
- 피해국 도착, 해외긴급구호 활동 착수**  
해외긴급구호대가 재난국가에 파견되며, 팀별 역할 분장 및 물자 장비 점검 후 구호활동을 수행합니다.
- 활동 종료 및 철수, 한국 귀국**  
각 팀별 구호 활동이 종료되며, 구호 대원들은 한국으로 귀국합니다.
- 해외긴급구호 활동 평가**  
구호 활동에 대한 기관별 평가가 진행됩니다.

